

Konstruktiver Fertigteilbau

 **DROSSLER**[®]
Ein Unternehmen baut



Wir sind ...

... seit 80 Jahren der Tradition des Bauhandwerks verpflichtet.

Frühzeitig haben wir das Arbeiten mit Betonfertigteilen als effiziente Baumethode erkannt und bereits 1962 unser erstes Spannbeton-Fertigteilwerk in Siegen in Betrieb genommen. Doch Tradition verpflichtet auch für die Zukunft:

Unser Standort in Siegen, Marienhütte



... bestens in Form

Unsere Forschung und Entwicklung rund um das Bauen mit Beton in permanenter Zusammenarbeit mit Hochschulen ist richtungsweisend und hat uns ein hohes Maß an Anerkennung gebracht.

Blick auf unser Außenlager



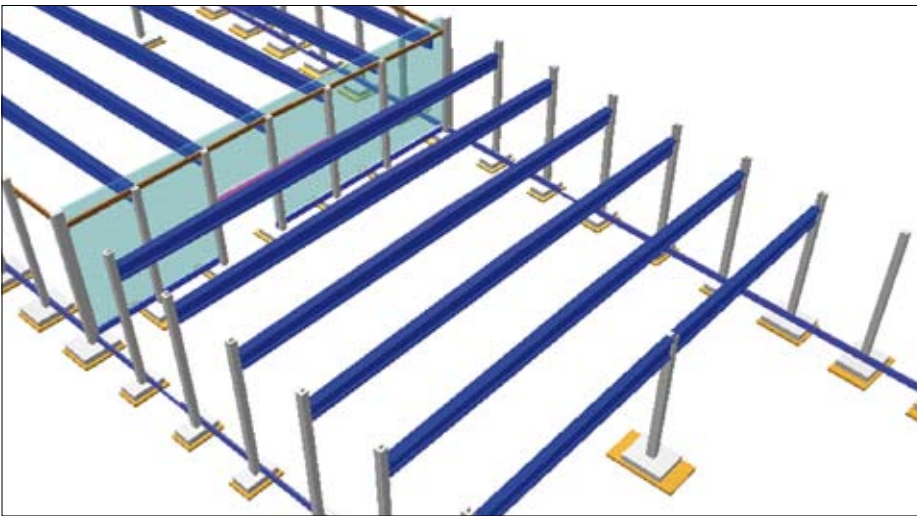
Bauen mit Fertigteilen

Wirtschaftlich / Ressourcenschonend / Energieeffizient

> Beratung

> Entwicklung
wirtschaftlicher
Strukturen

> Technische
Bearbeitung



Planungsstudie einer Fertigteilkonstruktion

Wir bieten ...

... in der Angebotsphase:

- Individuelle Beratung bei der Planung durch unser Ingenieurteam
- Schnelle und preissichere Kalkulation der Betonfertigteile, die Ihnen eine präzise Erstellung von Komplettangeboten ermöglicht
- Erstellung einer prüffähigen Statik sowie der Übersichts- und Einzelpläne durch unser Technisches Büro

Betonfertigteilkonstruktion mit vorgespannten Bindern und Abfangeträgern



➤ Produktion
der
Fertigteile

➤ Montage und
Projektleitung

... eine optimale Auftragsabwicklung

... in der Auftragsphase:

- Eigene Beton- und Betonfertigteilerherstellung; witterungsunabhängig in unserem Betonfertigteilerwerk
- Termingerechte Herstellung der Fertigteilelemente unter ständiger Kontrolle durch unser Betonlabor im Rahmen unseres zertifizierten Qualitätsmanagementsystems
- Auf Wunsch mit Lieferung
- Auf Wunsch mit Montage durch unsere Montage-Teams
- Mit unserem Betonfertigteiler-Komplettprogramm haben wir einen Produktbereich geschaffen, der im Verbund mit einer überdurchschnittlichen Dienstleistung flexibel und schnell auf den Markt und damit auf die zeitgemäßen Bedürfnisse unserer Kunden reagiert

Montage von 35 t schweren Stützen mit 3 mm Genauigkeit





Architekturbeton-Fassade

Wir machen ...

- Fertigteilfundamente
- Fundamentriegel (gedämmt oder ungedämmt)
- Stützen – auf Wunsch mit angeformtem Fundament
- Spannbetonbinder bis 45 m Länge
- Abfangträger bis 60 t Stückgewicht
- Unterzüge – auch als Halbfertigteile
- Vorgespannte Dachpfetten
- Vorgespannte Flachdecken
- Vorgespannte π -Decken bis 1 m Steghöhe
- Massivdecken
- Massivwandplatten

Stützenmontage einer 210 m langen Kranbahnhalle



... das Beste aus Beton

- Brandwandelemente
- Treppenhauswandplatten
- Vorhangfassaden
- Sandwich-Fassaden mit hochwertigen Oberflächen
- Treppenläufe und Podeste
- Gruben und Schächte
- Tragkörper für Überladebrücken
- Spannbetonovalbehälter
- Spannbetonrundbehälter
- Fertigteile bis 45 m Länge und 60 t Stückgewicht



Dreidimensional geformte Sonderarchitektur-Elemente
Mitarbeiter-Restaurant Boehringer Ingelheim



Ingenieurleistungen
Stahlbetonfertigteile
Spannbetonfertigteile
Projektleitung
Konstruktiver Fertigteilbau
Fassaden
Spannbetonbehälterbau
Windkrafttürme
Hochleistungsbeton
Forschung und Entwicklung

Benno Drössler GmbH & Co Bauunternehmung KG
Marienhütte 6 | 57080 Siegen
Fon +49 (0) 271 / 31 89-0 | Fax +49 (0) 271 / 31 89-20
www.droessler.de

DRÖSSLER®
Ein Unternehmen baut

