

Details betonen

bd DROSSLER



Vorne sein

Unsere Arbeitsbereiche Forschung und Entwicklung gewährleisten das Planen und Bauen nach neuesten Erkenntnissen und setzen heute Maßstäbe, die morgen Standard sind.

Deshalb bedeutet „Vorne sein“ für uns, dass wir sowohl in der Ausschreibungs- als auch in der Planungsphase eines Bauprojekts beratend zur Seite stehen. Für Fassadengestaltungen heißt dies, dass wir der „Visitenkarte des Gebäudes“ viel Platz bei Ihrer Konzeption und Gestaltung einräumen, um architektonische und charakter-

liche Eigenarten des Bauwerks zu betonen.

Die warme Ausstrahlung der Vorhang-Fassade in Sandstein-Optik des Stuttgarter Klinikums steht beispielhaft für unseren souveränen Umgang mit dem Werkstoff Beton.

Auch unser wärmedämmendes Sandwich-Element bietet als Komplett-Fassade mit individuellen Gestaltungsmöglichkeiten viel Spielraum für Ihre Kreativität.



Laibungsdetail: Umecke mit Lamellenaufleger



Fugen-Eckausbildung



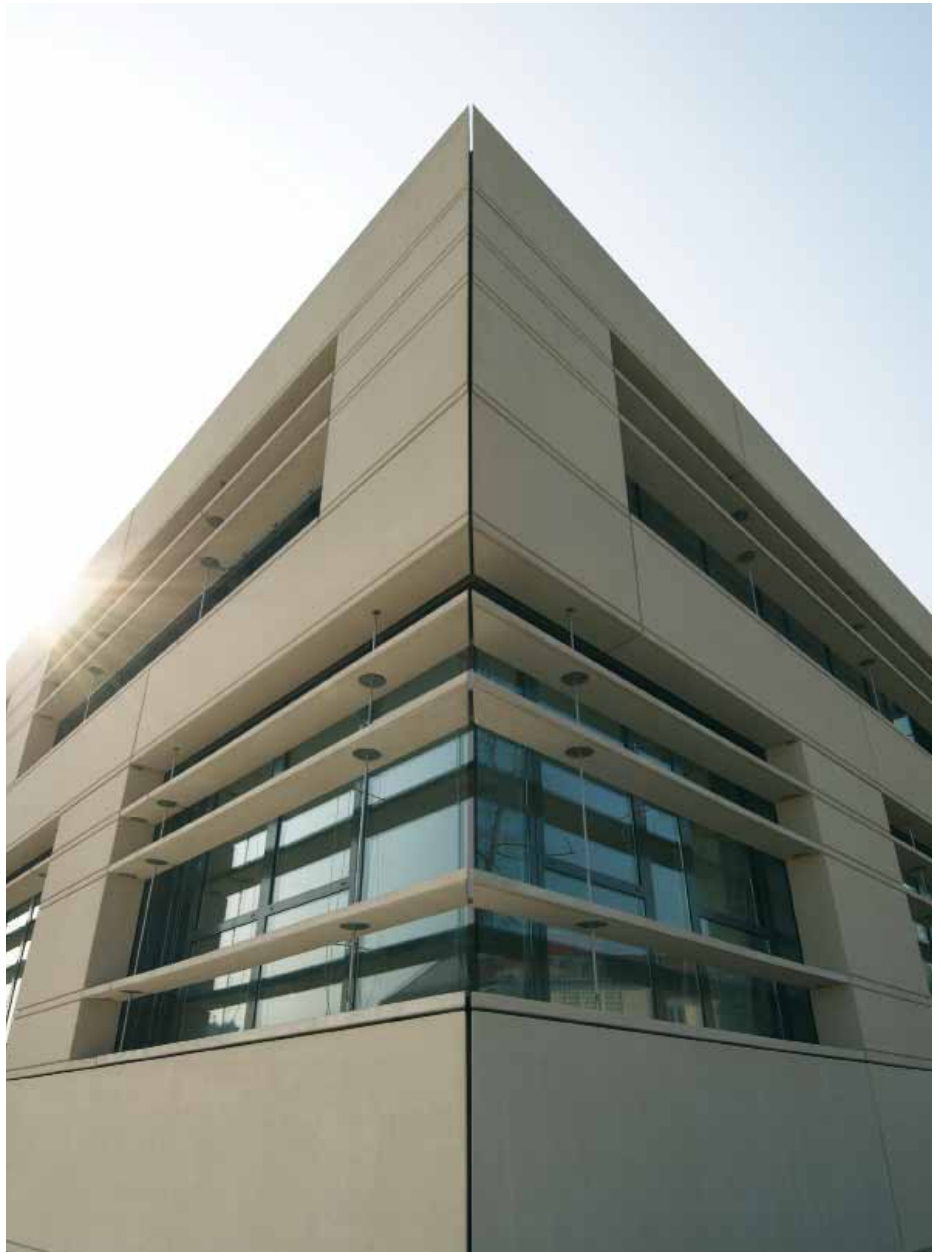
Scheinfugen-Aufsicht



Detail eines Lamellen-Auflagers



Stoß- und Scheinfugen



Fassade des Klinikums Stuttgart in Sandstein-Optik



Zubereitung einer individuellen Mischung zur Herstellung einer Musterplatte



Optische und haptische Prüfung verschiedener Farben und Oberflächen eines Fassadenelements

Fassaden à la carte

eingefärbt
feingewaschen
gesäuert
strukturiert
schalungsglatt
gewaschen
mit Matrize gestaltet

Wie immer Ihr Projekt ausgestattet werden soll, im kompletten Spektrum unserer Möglichkeiten ist mit Sicherheit auch Ihre Wunschfassade dabei.

Unser Angebot:

Erarbeiten Sie mit uns die beste aller Fassaden für Ihr Objekt! Bringen Sie

Ihre Ideen mit uns nach vorne und bauen Sie auf die 75-jährige Erfahrung unseres Unternehmens.

Fragen Sie uns.

Wir sind für Sie da.



Auslieferungslager der Sieper-Werke, Hilchenbach



Flaschenabfüllanlage der Krombacher Brauerei, Krombach



Verwaltungsgebäude Europazentrale Visteon, Kerpen, Carrara-Waschbeton



Detail der Carrara-Sandwichfassade und Rundstütze aus unserem selbstverdichtenden Beton **easyflow**

Hoch- und Ingenieurbau
Konstruktiver Fertigteilbau
Fassaden
Umwelttechnik
Forschung und Entwicklung
Immobilienverwaltung

Benno Drössler GmbH & Co. Bauunternehmung KG
Marienhütte 6 | 57080 Siegen
Fon 0271/3189-0 | Fax 0271/3189-175 | www.droessler.de

bd DRÖSSLER

