

# Konstruktiver Fertigteilbau

 **DROSSLER**<sup>®</sup>  
*Ein Unternehmen baut*



Wir sind ...

... seit 80 Jahren der Tradition des Bauhandwerks verpflichtet.

Frühzeitig haben wir das Arbeiten mit Betonfertigteilen als effiziente Baumethode erkannt und bereits 1962 unser erstes Spannbeton-Fertigteilwerk in Siegen in Betrieb genommen. Doch Tradition verpflichtet auch für die Zukunft:

... bestens in Form

Unsere Forschung und Entwicklung rund um das Bauen mit Beton in permanenter Zusammenarbeit mit Hochschulen ist richtungsweisend und hat uns ein hohes Maß an Anerkennung gebracht.

Unser Standort in Siegen, Marienhütte



Blick auf unser Außenlager





# Bauen mit Fertigteilen

Wirtschaftlich / Ressourcenschonend / Energieeffizient

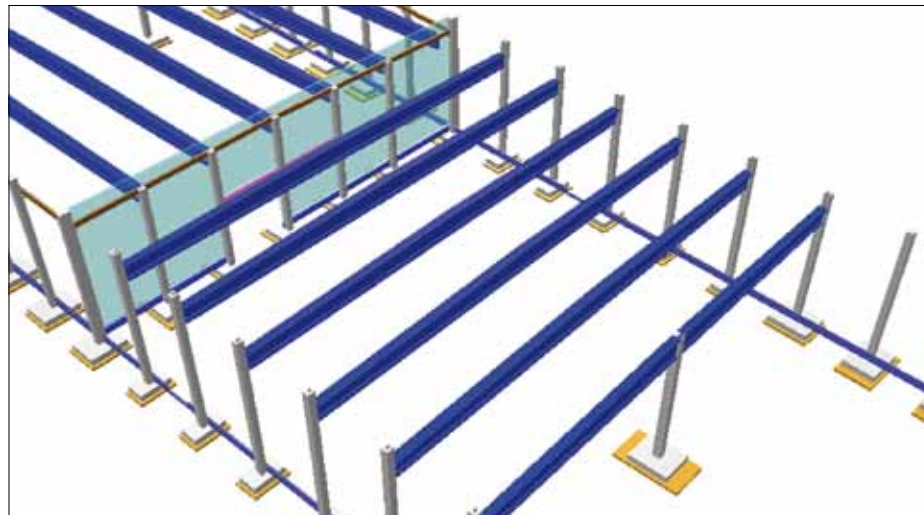
> Beratung

> Entwicklung wirtschaftlicher Strukturen

> Technische Bearbeitung

> Produktion der Fertigteile

> Montage und Projektleitung



Planungsstudie einer Fertigteilkonstruktion

## Wir bieten ...

... in der Angebotsphase:

- Individuelle Beratung bei der Planung durch unser Ingenieurteam
- Schnelle und preissichere Kalkulation der Betonfertigteile, die Ihnen eine präzise Erstellung von Komplettangeboten ermöglicht
- Erstellung einer prüffähigen Statik sowie der Übersichts- und Einzelpläne durch unser Technisches Büro

## ... eine optimale Auftragsabwicklung

... in der Auftragsphase:

- Eigene Beton- und Betonfertigteilherstellung; witterungsunabhängig in unserem Betonfertigteilwerk
- Termingerechte Herstellung der Fertigteilelemente unter ständiger Kontrolle durch unser Betonlabor im Rahmen unseres zertifizierten Qualitätsmanagementsystems
- Auf Wunsch mit Lieferung
- Auf Wunsch mit Montage durch unsere Montage-Teams
- Mit unserem Betonfertigteil-Komplettprogramm haben wir einen Produktbereich geschaffen, der im Verbund mit einer überdurchschnittlichen Dienstleistung flexibel und schnell auf den Markt und damit auf die zeitgemäßen Bedürfnisse unserer Kunden reagiert

Betonfertigteilkonstruktion mit vorgespannten Bindern und Abfangeträgern

Montage von 35 t schweren Stützen mit 3 mm Genauigkeit







Architekturbeton-Fassade

## Wir machen ...

- Fertigteilfundamente
- Fundamentriegel (gedämmt oder ungedämmt)
- Stützen – auf Wunsch mit angeformtem Fundament
- Spannbetonbinder bis 45 m Länge
- Abfangträger bis 60 t Stückgewicht
- Unterzüge – auch als Halbfertigteile
- Vorgespannte Dachpfetten
- Vorgespannte Flachdecken
- Vorgespannte  $\pi$ -Decken bis 1 m Steghöhe
- Massivdecken
- Massivwandplatten

## ... das Beste aus Beton

- Brandwandelemente
- Treppenhauswandplatten
- Vorhangfassaden
- Sandwich-Fassaden mit hochwertigen Oberflächen
- Treppenläufe und Podeste
- Gruben und Schächte
- Tragkörper für Überladebrücken
- Spannbetonovalbehälter
- Spannbetonrundbehälter
- Fertigteile bis 45 m Länge und 60 t Stückgewicht



Dreidimensional geformte Sonderarchitektur-Elemente  
Mitarbeiter-Restaurant Boehringer Ingelheim

Stützenmontage einer 210 m langen Kranbahnhalle



Ingenieurleistungen  
Stahlbetonfertigteile  
Spannbetonfertigteile  
Projektleitung  
Konstruktiver Fertigteilbau  
Fassaden  
Spannbetonbehälterbau  
Windkrafttürme  
Hochleistungsbeton  
Forschung und Entwicklung

Benno Drössler GmbH & Co Bauunternehmung KG  
Marienhütte 6 | 57080 Siegen  
Fon +49 (0) 271 / 31 89-0 | Fax +49 (0) 271 / 31 89-20  
[www.droessler.de](http://www.droessler.de)

**DRÖSSLER®**  
*Ein Unternehmen baut*

