

# Betonelementer til bærende konstruktioner

**bd DRÖSSLER®**  
*Ein Unternehmen baut*



## Vi er i alle tiders form og ...

... 80 års håndværkstradition forpligter.

Meget tidligt indså vi at byggeri med betonelementer er en effektiv vej at gå og i 1962 blev vor første elementfabrik til forspændte elementer taget i brug i Siegen, Tyskland. Men tradition forpligter også fremadrettet:

Vor stadige forskning og udvikling omkring byggeriet med beton og betonelementer i tæt samarbejde med universiteter og ingeniørskoler er retningsvisende i branchen og har indbragt os megen stor anerkendelse.



Vores fabrikk: Marienhütte, Siegen



Vores fabrikk: Wankendorf ved Kiel

# Byggeri med betonelementer

Økonomisk / Ressourcebesparende / Energooptimalt

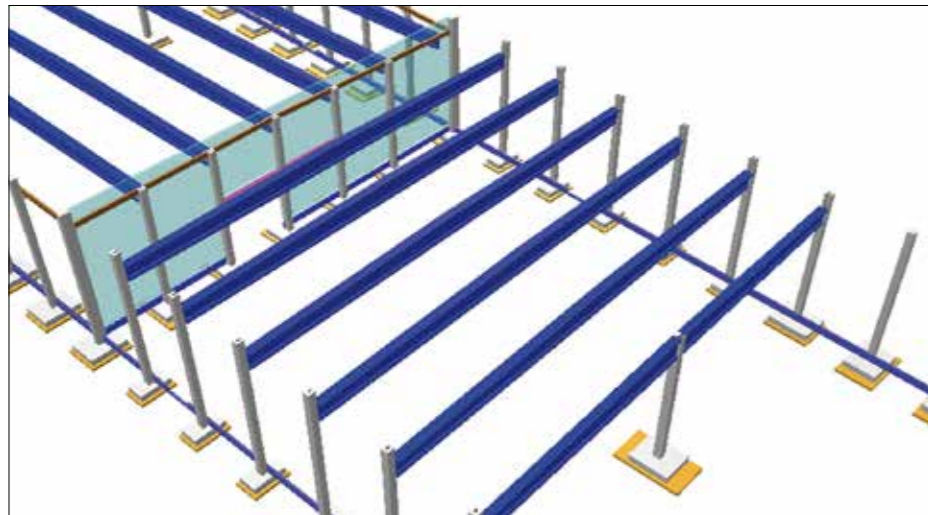
> Rådgivning

> Udvikling af økonomisk optimale løsninger

> Teknisk bearbejdning

> Produktion af elementer

> Montage og projektledelse



Projektering vedr. betonelementkonstruktion

## Vi kan tilbyde ...

### ... i tilbudsfasen:

- Individuel rådgivning fra vore ingeniører i konstruktionsfasen
- Hurtig og præcis kalkulation af betonelementerne, som sikrer kunden en præcis bearbejdning af hovedtilbudet
- Beregning af statik, der kan forelægges kontrolorganer og egen teknisk afdeling til fremstilling af arbejdstegninger (frimærketegninger)

## ... en optimal ordreaflvikling

### ... i ordrefasen:

- Egen beton- og betonelementfremstilling – vejruafhængig – på vore betonelementfabrikker
- Planmæssig fremstilling af betonelementerne, som kontrolleres af vort betonlaboratorium i henhold til vort kvalitetsmanagementsystem
- Leveret „Just-In-Time“ på byggeplads
- Vi kan også montere elementerne med egen montageafdeling
- Med vort betonelementprogram har vi skabt en produktbredde som ved hjælp af over gennemsnitlig service og engagement sikkert og hurtigt kommer til byggepladsen til vore kunders fulde tilfredshed

Betonkonstruktion med forspændte spær og bjælker



Montage af 35-tons tunge søjler med 3 mm. nøjagtighed





Arkitekturbeton – Facader

## Vi udfører ...

- Færdige fundamenter
- Fundamentsbjælker – isoleret eller uisolaret
- Søjler – også med påstøbt fundamentsklods
- Forspændte bjælker op til 45 m. længde
- Store bjælker med op til 60 tons egenvægt pr. styk
- KB- og KBE-bjælker – også med udragende øverste armering
- Forspændte OT-bjælker
- Forspændte massive dækelementer
- Forspændte TT- og TTS-plader
- Almindelige massive dækelementer
- Vægelementer, massive eller sandwichopbygning
- Brandvægge
- Trappehuse – massive vægge
- Forhængte facader – også tyndpladefacader i højstyrkebeton
- Sandwichelementer med flotte overflader
- Trapper og reposer
- Helstøbte, små beholdere og skakte
- Bæreenheder ved læsseramper
- Ovale, forspændte beholdere
- Runde, forspændte beholdere
- Betonelementer op til 45 m. længde og 60 tons elementvægt



Tredimensionelt specielt formede arkitekturelementer  
Medarbejder-restaurant for Fa. Boehringer i Ingelheim

Søjlemontage af en 210 m. lang kranbanedækket hal



Ingeniørydelser  
Betonelementer  
Spændbetonelementer  
Projektledelse  
Konstruktiv elementbyggeri  
Facader  
Forspændte betonbeholdere  
Vindmølletårne  
Fiberbeton – UHPC  
Forskning og udvikling

## CERTIFIKATER

NORGE:  
EN 206-1 : 2000  
Bilegg NA 2007



SVERIGE:  
EN 206-1 : 2000  
SS 137003 : 2008



DANMARK:  
EN 206-1 : 2000  
DS 2426 : 2009



Benno Drössler GmbH & Co Bauunternehmung KG  
Afdeling: Wankendorf ved Kiel  
Raiffeisenstraße 1 | D-24601 Wankendorf  
www.droessler.de

Benno Drössler GmbH & Co Bauunternehmung KG  
Marienhütte 6 | D-57080 Siegen  
Fon +49 (0) 271/3189-0 | Fax +49 (0) 271/3189-20  
www.droessler.de

**bd DRÖSSLER®**  
Ein Unternehmen baut

