

Konstruktiver Fertigteilbau

bd DRÖSSLER®
Ein Unternehmen baut



Wir sind bestens in Form und ...

... seit 80 Jahren der Tradition des Bauhandwerks verpflichtet.

Frühzeitig haben wir das Arbeiten mit Betonfertigteilen als effiziente Baumethode erkannt und bereits 1962 unser erstes Spannbeton-Fertigteilwerk in Siegen in Betrieb genommen. Doch Tradition verpflichtet auch für die Zukunft:

Unsere Forschung und Entwicklung rund um das Bauen mit Beton in permanenter Zusammenarbeit mit Hochschulen ist richtungsweisend und hat uns ein hohes Maß an Anerkennung gebracht.



Unser Standort in Siegen, Marienhütte



Unser Standort in Wankendorf bei Kiel

Bauen mit Fertigteilen

Wirtschaftlich / Ressourcenschonend / Energieeffizient

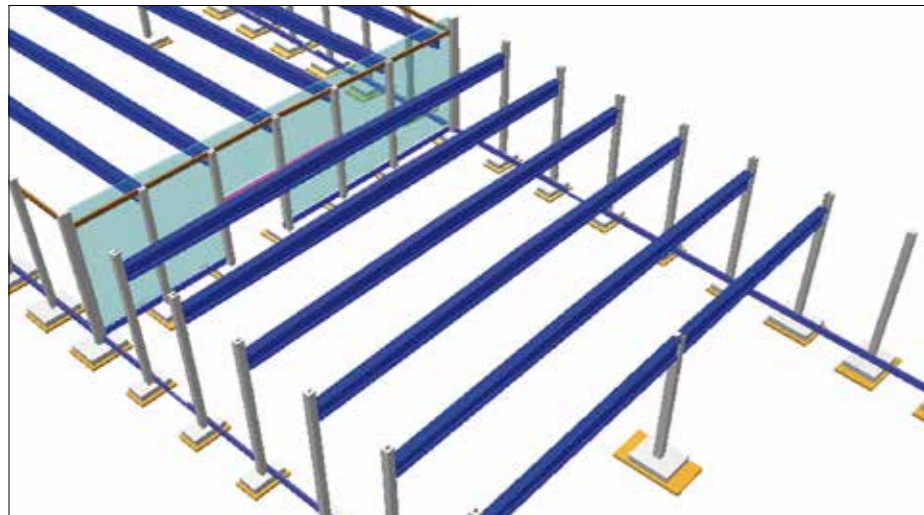
> Beratung

> Entwicklung wirtschaftlicher Strukturen

> Technische Bearbeitung

> Produktion der Fertigteile

> Montage und Projektleitung



Planungsstudie einer Fertigteilkonstruktion

Wir bieten ...

... in der Angebotsphase:

- Individuelle Beratung bei der Planung durch unser Ingenieurteam
- Schnelle und preissichere Kalkulation der Betonfertigteile, die Ihnen eine präzise Erstellung von Komplettangeboten ermöglicht
- Erstellung einer prüffähigen Statik sowie der Übersichts- und Einzelpläne durch unser Technisches Büro

... eine optimale Auftragsabwicklung

... in der Auftragsphase:

- Eigene Beton- und Betonfertigteilherstellung; witterungsunabhängig in unseren Betonfertigteilwerken
- Termingerechte Herstellung der Fertigteilelemente unter ständiger Kontrolle durch unser Betonlabor im Rahmen unseres zertifizierten Qualitätsmanagementsystems
- Auf Wunsch mit Lieferung
- Auf Wunsch mit Montage durch unsere Montage-Teams
- Mit unserem Betonfertigteil-Komplettprogramm haben wir einen Produktbereich geschaffen, der im Verbund mit einer überdurchschnittlichen Dienstleistung flexibel und schnell auf den Markt und damit auf die zeitgemäßen Bedürfnisse unserer Kunden reagiert

Betonfertigteilkonstruktion mit vorgespannten Bindern und Abfangeträgern

Montage von 35 t schweren Stützen mit 3 mm Genauigkeit





Architekturbeton-Fassade

Wir machen ...

- Fertigteilfundamente
- Fundamentriegel (gedämmt oder ungedämmt)
- Stützen – auf Wunsch mit angeformtem Fundament
- Spannbetonbinder bis 45 m Länge
- Abfangträger bis 60 t Stückgewicht
- Unterzüge – auch als Halbfertigteile
- Vorgespannte Dachpfetten
- Vorgespannte Flachdecken
- Vorgespannte π -Decken bis 1 m Steghöhe
- Massivdecken
- Massivwandplatten

... das Beste aus Beton

- Brandwandelemente
- Treppenhauswandplatten
- Vorhangfassaden
- Sandwich-Fassaden mit hochwertigen Oberflächen
- Treppenläufe und Podeste
- Gruben und Schächte
- Tragkörper für Überladebrücken
- Spannbetonovalbehälter
- Spannbetonrundbehälter
- Fertigteile bis 45 m Länge und 60 t Stückgewicht



Dreidimensional geformte Sonderarchitektur-Elemente
Mitarbeiter-Restaurant Boehringer Ingelheim

Stützenmontage einer 210 m langen Kranbahnhalle



Ingenieurleistungen
 Stahlbetonfertigteile
 Spannbetonfertigteile
 Projektleitung
 Konstruktiver Fertigteilbau
 Fassaden
 Spannbetonbehälterbau
 Windkrafttürme
 Hochleistungsbeton
 Forschung und Entwicklung

Zertifikate

Norwegen:
 EN 206-1 : 2000
 NA 2007



Schweden:
 EN 206-1 : 2000
 SS 137003 : 2008



Dänemark:
 EN 206-1 : 2000
 DS 2426 : 2009



Benno Drössler GmbH & Co Bauunternehmung KG
 Fertigteilwerk Wankendorf
 Raiffeisenstraße 1 | 24601 Wankendorf
 www.droessler.de

Benno Drössler GmbH & Co Bauunternehmung KG
 Marienhütte 6 | 57080 Siegen
 Fon +49 (0) 271/3189-0 | Fax +49 (0) 271/3189-20
 www.droessler.de

DD DRÖSSLER®
 Ein Unternehmen baut

